

教務課学習係より

学習状況連絡票について

12月10日(木)、学習状況連絡票を送付しました。今回は12月8日(火)までのレポート提出と出席状況です。送付されたら内容を確認し、不明な点があれば科目担当者へ問い合わせてください。

後期遅滞レポート提出期限について

後期遅滞レポート提出期限は12月16日(水)、学校必着です。この日までにすべてのレポートが提出されていないと単位は修得できません。

返却されているレポートは必ず内容を確認し、提出もれがないように注意しましょう。また、締め切り日直前の郵送での提出はさけてください。

配布用

受講登録をしましょう!

本校で学習するには、年度ごとに受講登録が必要です。

この受講登録は、来年度の受講科目を決めるとも重要な手続きです。

※ 日 程 12月 13日(X8)LT(本日)、12月20日(Y8)LT

※ 持参するもの 筆記用具(鉛筆と消しゴム)・生徒便覧

※ 注意事項 **Y8(12月20日)までに受講登録を完了させるようにしてください。**

この手続きをしないと、来年度の受講はできません。

12月までに定員に達した講座は、1月以降登録できません。

※ 上記日程以外の日時に受講登録する場合は、必ず事前にHR担任に連絡を取って受講登録してください。ただし、12月23日(水)～1月12日(火)は、受講登録をすることはできません。

きずなネット連絡網登録のお願い(再掲)

X5面接指導にて案内を配布した、きずなネット連絡網への登録をお願いします。

きずなネットに登録すると、面接指導や学校行事の突然の中止など、学校からの連絡をより早く受け取ることができます。下記QRコードより、ご登録をよろしくお願いします。

なお、登録や使用は無料です。(メールの送受信などの通信費はかかります)

(アプリからご登録)

(メールでのご登録)



生徒用



保護者用

[重要]

生徒指導保健担当

< 面接指導日の健康管理等について >

起床後に必ず検温し、体温が37.5℃以上の場合、あるいは発熱がなくても風邪の症状、味覚嗅覚の異常などがある場合は、出校を見合わせてください。

あわせて、登校時にも検温を行います。

なお、新型コロナに感染した場合、もしくは濃厚接触者になった場合は、必ず学校に連絡してください。

また、受講できなかった面接指導については、視聴記録、z(火曜)面接指導日で、計画的に補うようにしてください。

< 面接指導を受けるにあたって >

[再掲]

生徒指導課保健担当

まだ全国で感染者が増加しています。愛知県でも、**毎日240人前後の感染者**が確認されています。新しい生活様式を遵守しましょう!

①3密を避ける、②咳エチケット(マスク着用)、③こまめな手洗い(手指消毒)、④換気(窓を開けておく)、⑤キープディスタンス(1mの距離)を保つ、などです。一人ひとり気を配ることで、快適な学校生活を送れます。

「気軽に相談してみませんか?」スクールカウンセラー(再掲)



もし、日常生活や学校生活で気になることなどがあれば気軽にスクールカウンセラーの先生にお話ししてみませんか?

「相談というほどではないけど、」と知っている人少し話すだけでも構いません、気軽に予約してください。

現在、ネットからも予約可能となっています。

QRコードかURLから予約フォームへアクセスしてください。

フォームから希望時間など必要事項を選択し、申し込みをしてください。

後日、決定した時間を、こちらからメールで返信します。

※なお、直前の予約の場合は、電話でお願いします。(052-721-5371)

また、このフォームやメールでの相談は受け付けておりませんのでご了承ください
従来通り、電話予約や3階職員室(加藤修・松野)でも予約は可能です。

URL <https://bit.ly/31dP89G>

1月予定 13日(水) 27日(水)
2月予定 17日(水) 24日(水)

裏面もかならず読んでください。

これからの校外学習のおしらせ (再掲)

期 日	場 所 (参加費 (交通費を除く))	対象科目	申込締切日
12月24日(木)	JICA名古屋地球ひろば (無 料)	地理、現社、政経、物理、化学、地学、生物、J3英I・II、英語会話、英語入門、家庭総合、消費生活、フードデザイン、ビジ初基礎、社会と情報	12月23日 16:00まで

校外学習の詳細内容については、各問合せ先の旭陵校舎の2・3階職員室の各教科の先生に聞いてください。校外学習は、参加するといずれか1科目のスクーリング出席1時間となります。

校外学習 締め切り日の延長の御知らせ

12月13日(日)⇒12月23日(水)16:00までに延期

対 象:英語(全科目)、理科(全科目)、情報(社会と情報)、家庭(全科目)、
商業(ビジ初基礎)、地歴・公民(地理B・現代社会・政治経済)
いずれかの面接指導出席1時間とします。

家庭・理科・情報・地歴・公民・英語・商業 合同校外学習 ~JICA~

日 時:12月24日(木)10:00~12:00頃

場 所:JICA なごや地球ひろば
(「名古屋駅」から徒歩13分・ささしまライブ駅から徒歩5分)

内 容:国際協力・JICAについて・体験ゾーン・見学・海外ボランティア体験談
費 用:無料(交通費は自己負担)

*希望者は申込用紙を教員より受け取り、必要事項をみれなく記入し、
参加希望締切12月23日(水)までに、家庭・理科・英語・情報・商業・地歴・公民
の教員に申し出てください。

年末年始の調査書等の発行について (進路指導課)

冬休み中の、12月26日(土)、27日(日)、29日(火)~1月3日(日)は、閉校
となります。進学、就職に必要な調査書等の証明書の発行に関して、

年内(12月28日まで)または年初早々(1月8日ごろまで)に受け取る必要がある
方は、今週中(12月18日まで)に必ず学級担任に連絡してください。

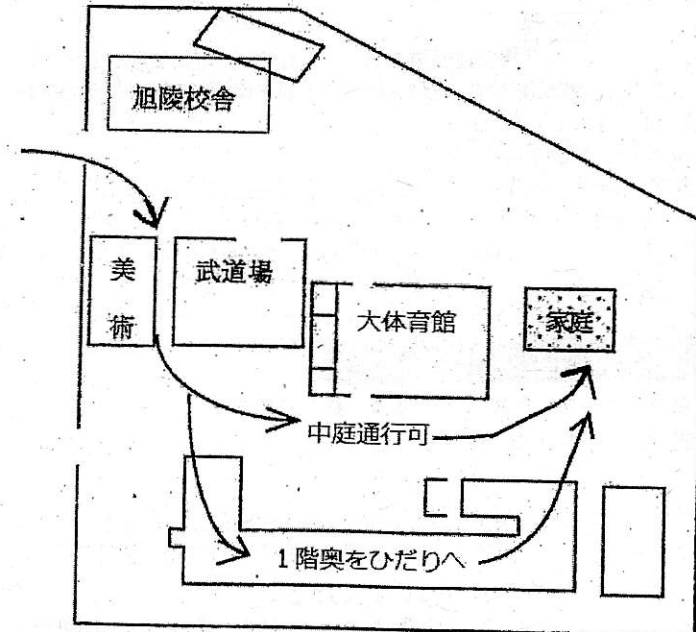
また今後も、書類発行までには1週間ほど必要と考えて、できるだけ早めに学級担任に連
絡してください。

フードデザイン受講者のみなさんへ

(再掲)

スクーリング場所は家庭科棟1階調理室です。教室では実施しません。

* 調理実習室(旭丘家庭科棟1F)



以下余白