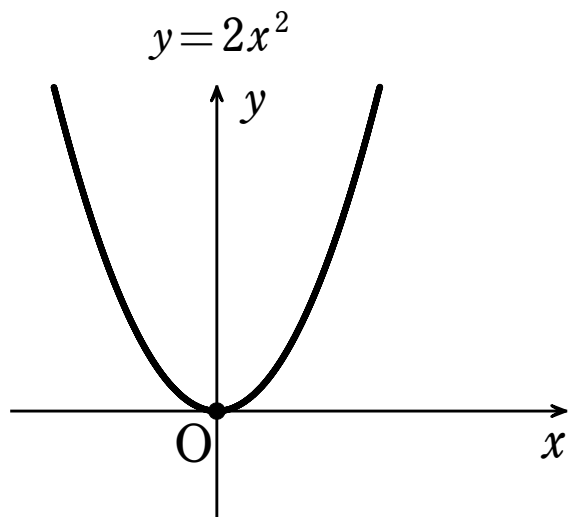
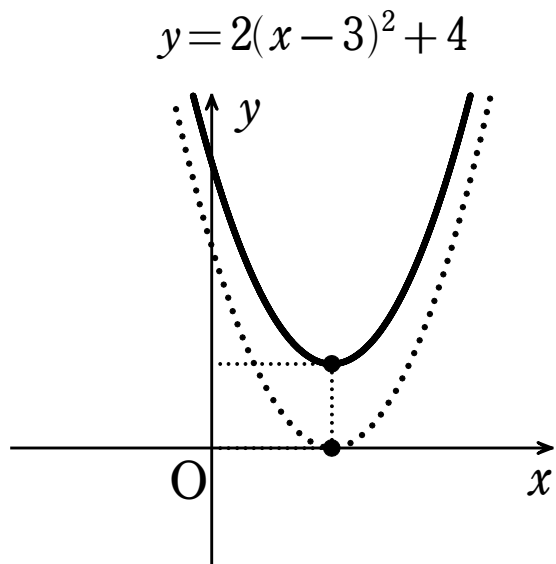
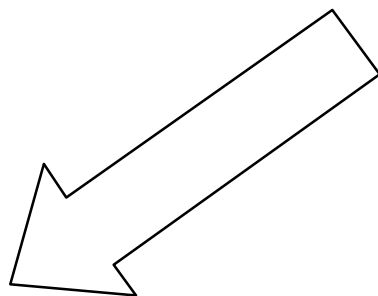
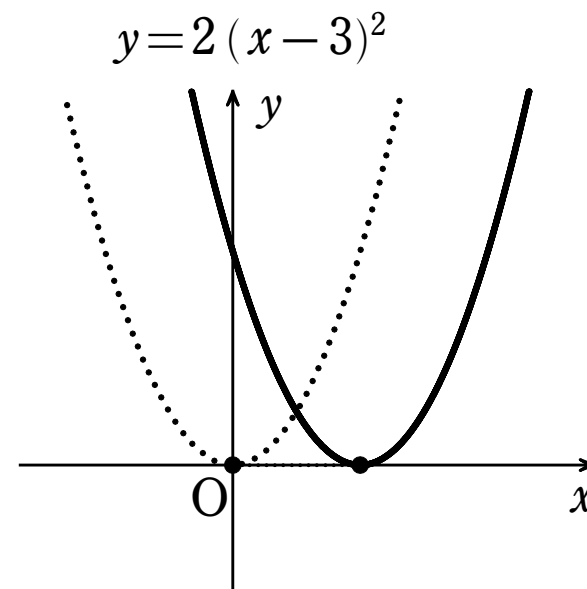
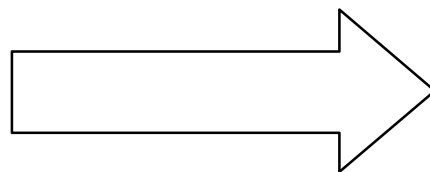


40 【 $y = a(x - p)^2 + q$ のグラフ 】 1/2ページ

$y = 2(x - 3)^2 + 4$ のグラフ



軸方向に
だけ平行移動



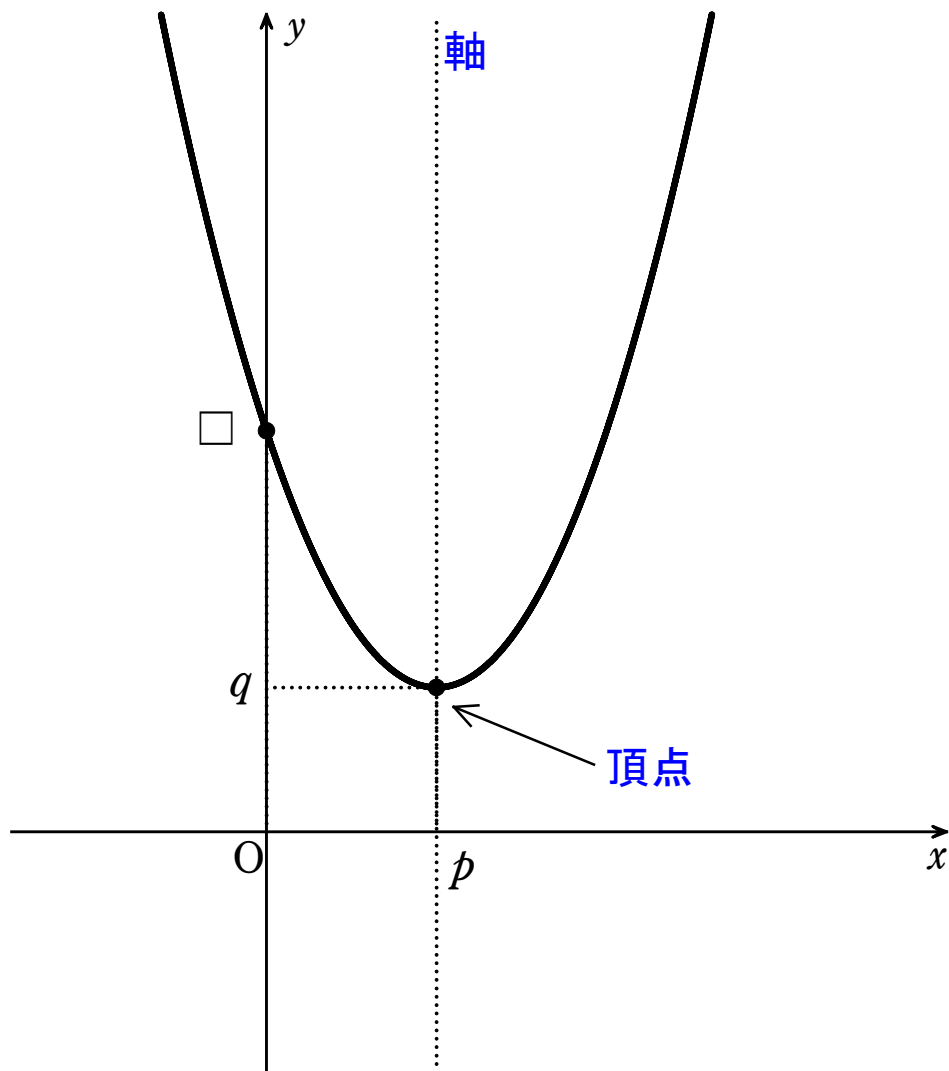
軸方向に
だけ平行移動

$y = 2(x - 3)^2$

軸 :
頂点 :

40 【 $y = a(x - p)^2 + q$ のグラフ 】 2/2 ページ

$y = a(x - p)^2 + q$ のグラフ



軸 :
頂点 :

ポイント

$$y = a(x - p)^2 + q$$

符号が

軸 : $x = p$

頂点 : (p, q)